

NOTE de SYNTHÈSE

PLAIDOYER POUR UNE ECONOMIE VIVANTE DES TERRITOIRES



Depuis le Néolithique, **l'être humain s'est développé en bénéficiant du partage de la richesse des systèmes vivants** qui lui assurent sa sécurité et son bien-être. Pourtant, l'économie moderne s'en est peu à peu éloignée et a privilégié un système plus technocratique dont la finalité est essentiellement financière. Nous constatons simplement que **nous sommes au bout de cette expérience**. Même si ce modèle a indéniablement apporté du progrès et de la prospérité à une partie de l'humanité, il est maintenant dans une impasse, car il ne peut plus résoudre les problèmes qu'il engendre.

L'économie vivante propose une voie d'avenir afin de poursuivre le progrès par l'association avec les systèmes vivants. Revenons à observer la Vie pour la comprendre, nous en inspirer, innover et surtout nous intégrer dans son fonctionnement. Les principes sont constants depuis des milliards d'années : coopérer dans la diversité pour garantir la créativité, l'efficacité et la capacité d'adaptation.

L'objectif est bien économique : retrouver une nouvelle voie de création de valeurs.

Les bénéfices d'une économie vivante sont multiples :

- **Bien-être**, qualité de vie et qualité des paysages
- **Création de valeur** redistribuée justement aux territoires
- **Pérennité des entreprises**, sur le long terme, créations d'emplois et d'activités, rentabilité
- Maximisation des échanges, des **coopérations** et du **lien social** au sein d'un réseau coopératif
- **Renouvellement des ressources naturelles** et amélioration de la **qualité des services écosystémiques** (épuration de l'eau, lutte contre les inondations, pollinisation, régulation des ravageurs...)



Présentation du FIPAN

Le FIPAN est un **outil innovant** permettant de **développer une économie vivante à l'échelle des territoires**.

Le principe du FIPAN est la mise en œuvre d'une RSE territoriale pour le développement d'un **nouveau modèle économique reconnaissant le capital naturel comme base de la création de valeur**, en impulsant une dynamique sur le long terme et incluant tous les usages.

La mise en œuvre du FIPAN induit la mobilisation de l'ensemble des acteurs d'un territoire et la **création des conditions favorisant la coopération, les partenariats et échanges**, à l'image des systèmes vivants. Le FIPAN leur donne ainsi les clefs et les informations nécessaires pour qu'ils puissent bâtir leur propre avenir.



ECHANGES & COOPERATION

Miser sur l'intelligence collective



LIBERTE & INDEPENDANCE

Se réappropriier le territoire



INNOVATION & CREATIVITE

Changer de regard sur la vie



REALISTE ET OPERATIONNEL

Agir dès maintenant

En se réappropriant leur territoire, les acteurs sont capables de construire en toute liberté et indépendance leur projet en misant sur l'innovation et la créativité de chacun.

Historique du FIPAN

Le **FIPAN est né en 2007** de l'initiative d'entrepreneurs bretons, piloté par Dervenn, entreprise de travaux, études et conseils spécialisée dans le domaine du génie écologique et proposant une solution globale pour intégrer les modèles économiques dans un système vivant.

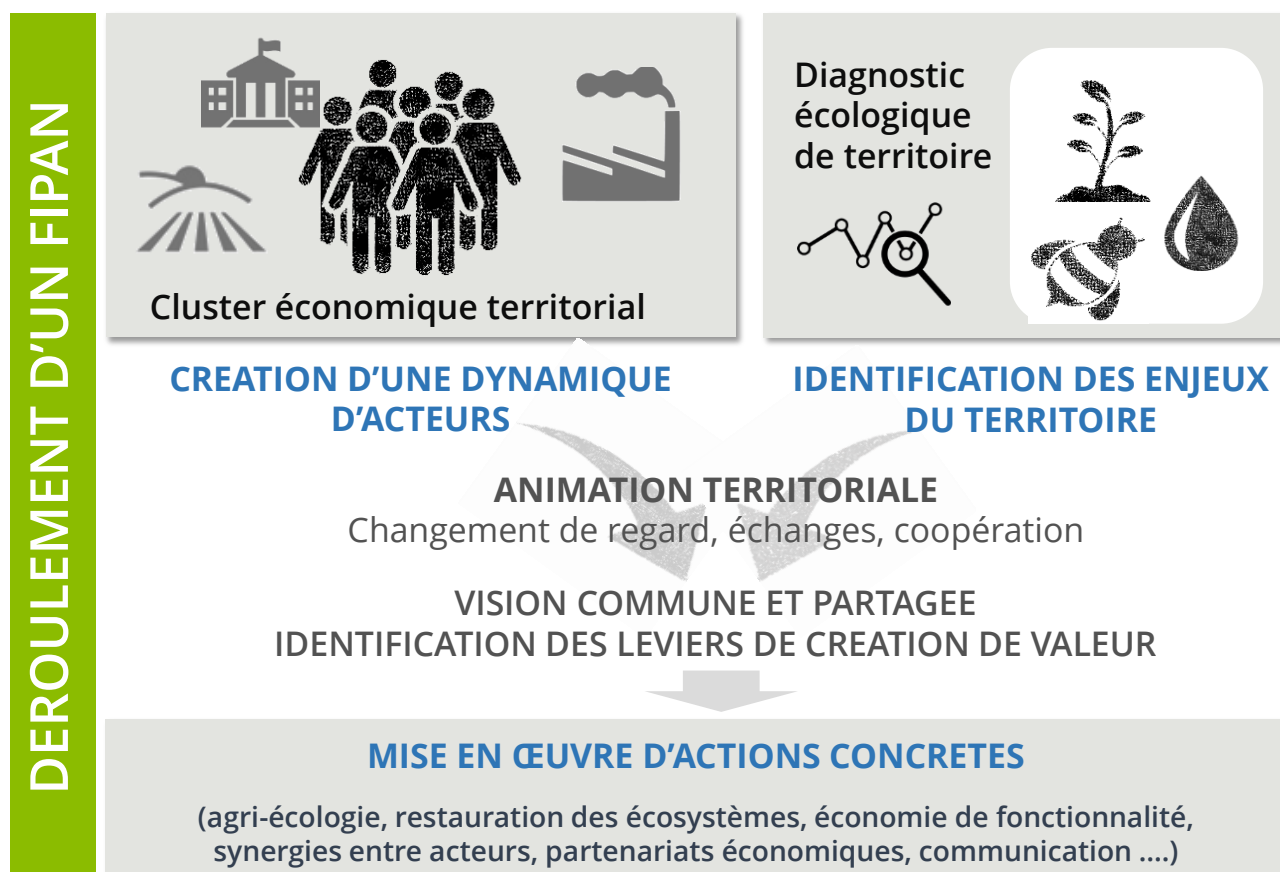
En **2011**, le concept FIPAN a été distingué par l'obtention du prix *Entreprise et biodiversité* du Ministère de l'Écologie. Les premiers partenariats ont été développés avec Eiffage pour le projet FIPAN BPL et avec Yves Rocher pour un FIPAN sur le territoire de la vallée de l'Aff.

En **2015**, le FIPAN a été sélectionné dans le cadre du « Plan Investissement d'Avenir » (PIA) Initiatives PME du Ministère de l'Écologie pour le financement de l'animation des acteurs sur deux territoires ciblés : le bassin Est de Rennes (35) et le bassin versant de l'Aff (35-56).

Méthodologie du FIPAN

La mise en œuvre d'un FIPAN débute avec la constitution d'un groupe moteur d'acteurs, pour constituer un **Cluster économique territorial**. L'animation et les échanges sont nourris avec les informations recensées dans le cadre d'un **diagnostic écologique de territoire**.

Le **diagnostic écologique de territoire** analyse la compatibilité des activités et modes de gestion du territoire avec le fonctionnement des systèmes vivants. Il analyse les interrelations et les externalités positives ou négatives des activités humaines sur les fonctionnalités écologiques. Il permet d'esquisser les solutions permettant d'établir un modèle économique compatible avec la vie du territoire.



L'animation permet d'amener à un changement de regard sur la vie et sur notre relation avec le vivant. Les échanges et l'intelligence collective permettent ensuite aux acteurs du territoire d'engager une **vision commune et partagée**.

Il en découle des actions ciblées qui incluent **l'évolution des modèles propres aux différents acteurs industriels, agricoles, forestiers, publics, privés** ainsi que la mise en œuvre de travaux de restauration ou d'entretien des écosystèmes pour améliorer leurs fonctions écologiques et la qualité des services écosystémiques. La méthodologie suit, entre autres, les principes de la norme NF X10-900 de conduite de projets de génie écologique.

Un système gagnant-gagnant valorisant les bénéfices réciproques

Le FIPAN veille au **maintien des équilibres au sein des sociétés humaines**. Outre une action concrète sur le territoire d'implantation, le FIPAN offre des **opportunités de mises en relation entre acteurs du territoire dans une logique d'économie vivante**.

PARTENAIRES

Dervenn a développé un réseau solide d'experts locaux et nationaux, partageant ses valeurs et aux méthodologies éprouvées et reconnues, pour répondre au mieux aux besoins des acteurs du territoire. De plus, l'entreprise échange et collabore régulièrement avec l'Union Professionnelle du Génie Écologique¹ et ses membres. Voici quelques-uns des principaux partenaires de Dervenn dans le cadre de ce projet :

- L'entreprise **Eiffage** participe financièrement à la mise en place du projet FIPAN BPL.
- L'entreprise **Yves Rocher** a participé financièrement pour la mise en place du projet FIPAN AFF.
- Le cluster **Eco-Origin**, regroupement d'entreprises mettant en commun des moyens en expertise et cumulant des stratégies opérationnelles afin de maximiser l'efficacité de leurs actions individuelles ou collectives dans le domaine des éco-activités. Dans le cadre du FIPAN, le cluster accompagne Dervenn dans sa mise en relation avec des souscripteurs potentiels.
- La société **Ter-Qualitechs**, spécialisée en agronomie, nutrition et pathologies des productions végétales. Son objectif est de répondre à la demande et au besoin d'une gestion technico-économique, agronomique et environnementale adaptée au contexte social de l'entreprise agricole. Depuis 2010, Dervenn et Ter-Qualitechs mettent en commun leurs connaissances et leurs compétences pour développer l'approche agriécologique ;
- L'association **Humanité et biodiversité**, association nationale qui s'engage pour une prise en compte plus large et plus complète des liens qui unissent l'humanité à l'ensemble du vivant. Dervenn participe régulièrement aux réflexions de l'association sur la relation de l'humanité dans la biodiversité.
- La **Caisse d'Épargne**, pas son responsable RSE Bretagne-Pays-de-La-Loire suit le projet depuis ses débuts, est prêt à participer à son développement, y compris par l'expérimentation de nouvelles formes de financement innovantes.
- **CapCode et AVOXA**, cabinets d'avocat qui accompagnent Dervenn sur les réflexions juridiques.
- **L'INRA / Agrocampus**, organisme d'enseignement et de recherche qui participeront à la mise en place d'indicateurs de suivi sur les exploitations agricoles.

Dervenn souhaite également travailler avec les **collectivités territoriales** qui veulent s'intégrer dans le FIPAN et intervenir pour favoriser la dynamique.

Pour plus de renseignements

www.fipan.fr

www.dervenn.com

www.systemes-vivants.com



¹ <http://www.genie-ecologique.fr/>